

CODE D'ÉTHIQUE EN IMAGES

CENTRE DE RÉADAPTATION EN DÉFICIENCE
INTELLECTUELLE ET EN TROUBLES
ENVAHISSANTS DU DÉVELOPPEMENT

SAGUENAY-LAC-SAINT-JEAN

QUALITÉ COMPÉTENCE IMPLICATION

RIER DE VISER L'EXCELLENCE!

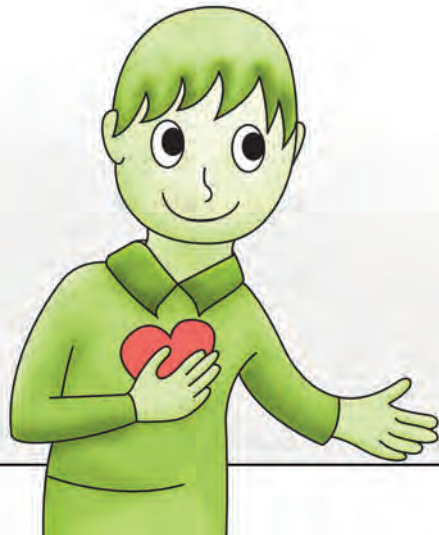


Selon tes droits, le CRDITED s'engage à...

- T'offrir des services
- Répondre à tes besoins
- Développer ta valorisation sociale et ton autodétermination
- Favoriser ta participation active dans la communauté
- Travailler ensemble pour toi
- Respecter ton rythme d'apprentissage
- Supporter et impliquer ta famille et tes proches
- Agir avec confidentialité
- T'orienter vers les services de santé dont tu as besoin

Si tes droits ne sont pas respectés, téléphone au commissaire aux plaintes et à la qualité des services, il t'aidera dans ta démarche. | 877 843-0622

Ton intervenant



Toi



Selon tes droits, le CRDITED s'engage à...

Offrir des services spécialisés d'adaptation et de réadaptation dans les contextes d'intégration prévus à l'offre de service, et ce, tant pour les usagers que pour les partenaires.



Les services

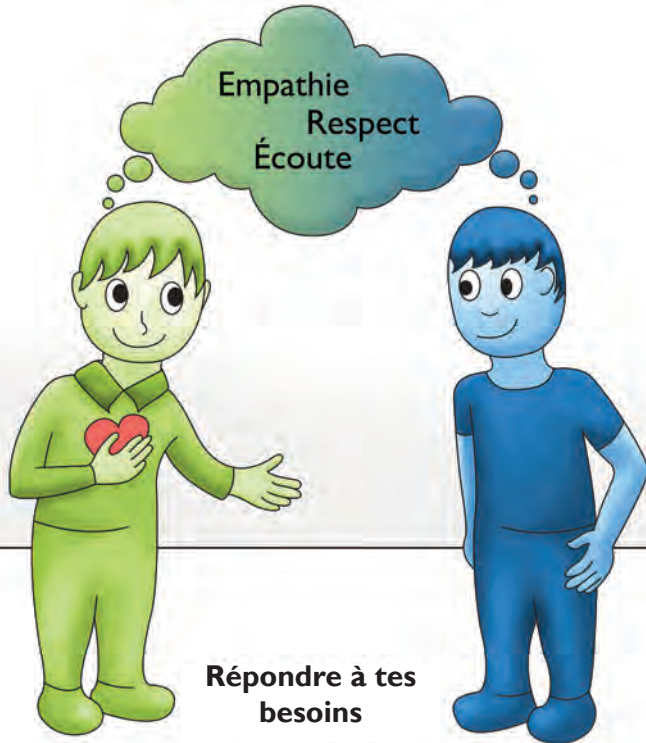
- 1- Accès, évaluation et orientation
- 2- Adaptation/réadaptation à la personne
- 3- Intégration communautaire
- 4- Intégration au travail
- 5- Intégration résidentielle
- 6- Assistance éducative spécialisée aux familles et aux proches
- 7- Soutien spécialisé aux partenaires



T'offrir des services

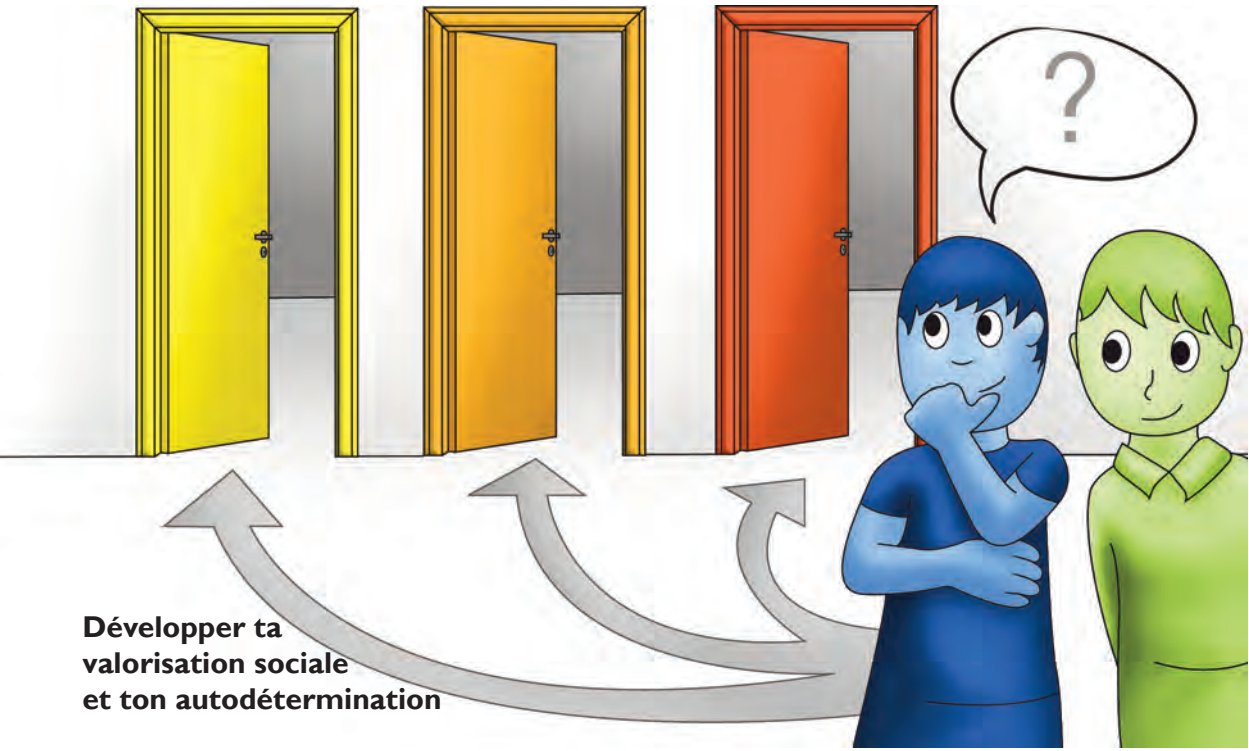
Répondre aux besoins des usagers dans un climat harmonieux, c'est-à-dire :

- a) utiliser une approche empathique par une écoute attentive de l'utilisateur et une considération de la globalité de sa personne;
- b) utiliser une approche chaleureuse, positive, valorisante et sécurisante;
- c) employer un langage accessible et respectueux, tant dans le ton que dans la forme.



**Répondre à tes
besoins**

Faire la promotion des principes de valorisation sociale (image, rôle, développement des compétences, etc.) dans le but d'accroître l'autonomie de l'utilisateur et sa capacité à prendre des initiatives, à assumer ses responsabilités et à exercer le leadership voulu sur ce qui le concerne.



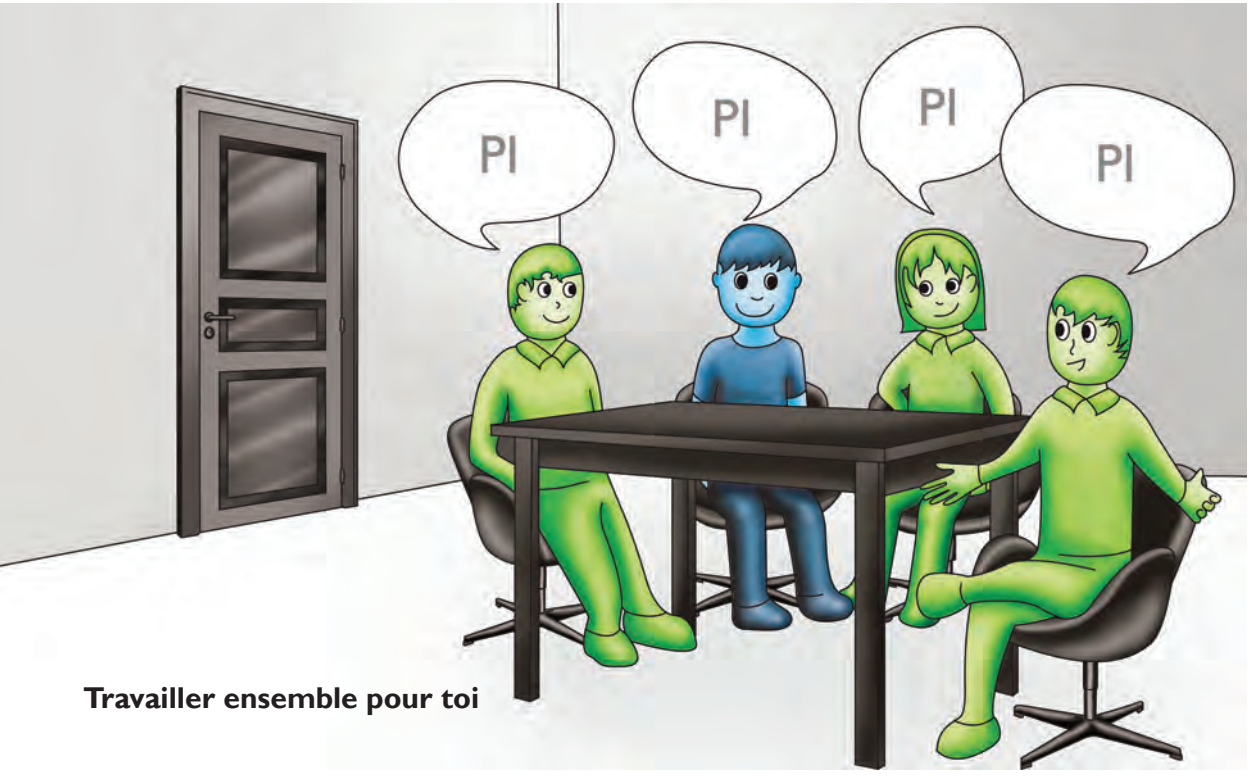
**Développer ta
valorisation sociale
et ton autodétermination**

Favoriser la participation active de l'utilisateur dans la communauté.



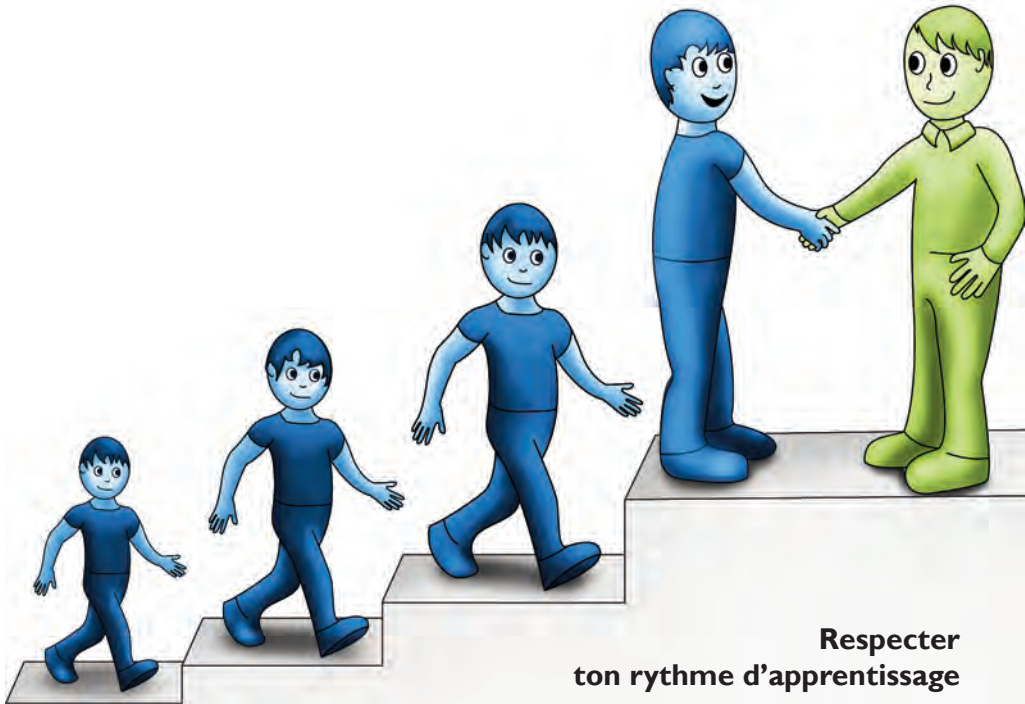
**Favoriser ta participation
active dans la communauté**

Maintenir une bonne communication et agir en concertation avec les différents intervenants et partenaires concernés afin d'assurer la continuité et la personnalisation d'un épisode de services.



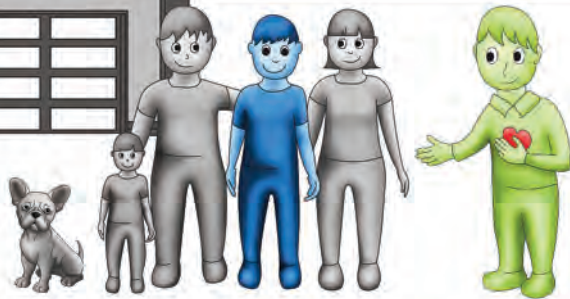
Travailler ensemble pour toi

**Respecter les capacités, les choix et le rythme
des usagers.**



**Respecter
ton rythme d'apprentissage**

Considérer le parent comme un collaborateur important en développant des stratégies ayant pour but d'impliquer et de supporter l'entourage de l'utilisateur (famille, proches, etc.) dans l'organisation et la prestation de services.



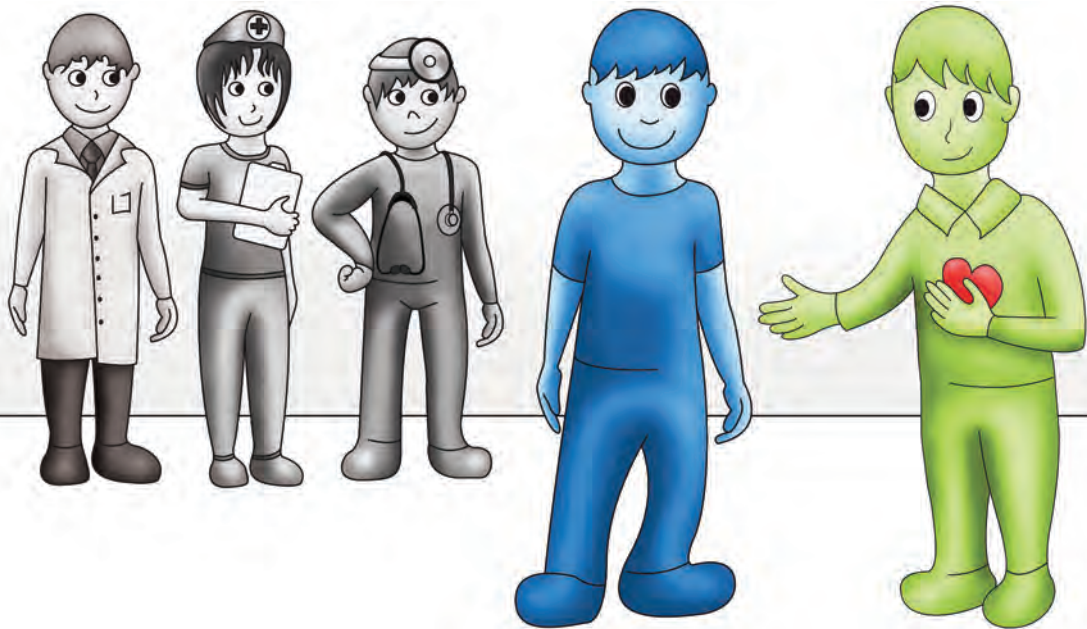
**Supporter et impliquer ta
famille et tes proches**

Respecter la confidentialité en faisant en sorte que les renseignements personnels soient protégés par un environnement de travail et des attitudes garantissant leur non-divulgation à des personnes non autorisées.



Agir avec confidentialité

Référer aux partenaires concernés les personnes présentant des besoins de santé et de services sociaux qui ne peuvent être comblés par l'offre de service de l'établissement et accompagner ces personnes dans cette démarche.



T'orienter vers les services de santé dont tu as besoin

Tout usager, ou son représentant, désirent porter plainte ou toute personne désirent signaler un manquement à ce code d'éthique doit s'adresser au commissaire aux plaintes et à la qualité des services.

**Si tes droits ne sont pas respectés,
téléphone au commissaire aux plaintes
et à la qualité des services,
il t'aidera dans ta démarche.**

1 877 843-0622



Voici l'aboutissement du travail d'une équipe dynamique qui s'est investie avec enthousiasme afin de concevoir la version en images du code d'éthique du CRDITED du Saguenay–Lac-Saint-Jean.

L'établissement est particulièrement fier d'avoir mené à terme ce projet, et tout spécialement, du fait que celui-ci a pu être réalisé en impliquant les usagers eux-mêmes, qui se sont révélés des collaborateurs de tout premier plan. Longue vie à cet outil dont nous verrons à promouvoir l'utilisation par les usagers dans l'exercice de leurs droits et favoriser ainsi l'expression de leurs attentes légitimes envers notre établissement et son personnel.

Nous désirons remercier toutes les personnes qui ont contribué de près ou de loin à la réalisation du projet, dont les usagers et les intervenants consultés. Un merci bien spécial va au comité de travail, à savoir : **Véronique B. Girard**, orthophoniste, **Jean-Philippe Girard**, éducateur, **Chantale Poudrier**, éducatrice, et **Julie Roy**, spécialiste en activités cliniques. Merci à **France Boutet**, **Claudia Lessard** et **Julien Gallini** de la firme Imageriexpert d'Alma pour avoir su partager l'enthousiasme de l'équipe, saisir le concept et nous aider à le concrétiser!

Alain Côté, Ph. D.

Conseiller à la Direction des services professionnels et de la recherche